

KARELIA-IKKUNAT JA -OVET

- Puu-alumiini-ikkunat
 - Puuikkunat
 - Parveke- ja puutarhaovet
- Karelia-Ikkuna Oy**

**KARELIA-IKKUNA OY**

Karelia-Ikkuna Oy:n joustava ikkuna- ja parvekeovituotanto mahdollistaa valmistuksen annettujen mittojen mukaan. Tuotevalikoimasta löytyvät sopivat tuotteet uudisrakentajalle sekä remonttia tekeväille. Ikkunoiden ja ovien ulkopinta on puuta tai alumiinia ja puuosat ovat näkyviltä pinnoitetaan oksatonta mäntyä. Tuotevalikoimasta löytyy vakioratkaisujen lisäksi useita erilaisia pintakäsittelyvaihtoehtoja sekä energiaa säästäviä lasitusvaihtoehtoja. Pintakäsittelyt tehdään ympäristöystävällisesti – luontoa säästään.

Toimitus voi olla joko tuotetoimitus tai kokonaispalvelua, jolloin se kattaa kaiken mitoitukselta ja suunnittelulta täysin valmiiseen asennukseen.

Karelia-Ikkuna Oy:n kokonaispalvelu tarkoittaa myös kokonaisvastuuta.

Karelia-Ikkuna Oy on suomalainen ikkuna- ja ovivalmistaja, jonka tuotantolaitos sijaitsee parhaiden suomalaisten puuraaka-aineiden lähellä Joensuussa.

KARELIA-IKKUNAT



AVATTAVAT IKKUNAT

MSE-AL-ikkuna on sisäänaukeava kaksipuutteinen ikkuna, jossa on kolme lasia. Pesupintoja on neljä. Ulkopuute ja karmin ulkopuoli ovat alumiinia. Kaksilasisen ikkunan tyyppimerkintä on MS-AL ja yksilasisen MS-1 -AL. Ulkopuolen ja ulkopuutteen ollessa puuta tyyppimerkinnät ovat MSE, MS tai MS-1.

Karmi syvyydet ovat 105, 130, 170 ja 210 mm.

KIINTEÄT IKKUNAT

-MEK-ALU 3K on kiinteä kolmelasinen ikkuna, jonka ulkopuoli on alumiinia.
-MEK-ALU 2K on kaksilasinen.
-MEK-ALU 1K on yksilasinen.

Ulkopuolen ollessa puuta tyyppimerkinnät ovat MEK 3K, MEK 2K ja MEK 1K.

Kiinteissä ikkunoissa on vain kaksi pestävää pintaa.

HELOITUS

Sisä- ja ulkopuute on saranoitu tukevilla ja säädettävillä pulttisaranoilla. Helojen lukumäärä RT-ohjekortin RT 41-10644 mukaisesti. Vakiovärit ovat valkoinen ja kromi. Pintahelat kuuluvat aina mukaan toimitukseen.

LASIT

Ikkunat lasitetaan tehtaalla. Lasitukset RT-ohjekortin RT 38-10316 mukaisesti. Eristyslasit ovat SFS-tyyppiä hyväksytyjä. Vakioasennettujen ikkunoiden U-arvot täyttävät kaikki Ympäristöministeriön vaatimukset.

Valittavana on useita energiaa säästäviä lasitusvaihtoehtoja sekä

auringonsuojalaseja.

Lasitukset voidaan mitoittaa myös ääneneristystarpeen mukaan.

PUUAINES

Puuosat ovat mäntyä. Kaikissa näkyvissä pinoissa puuainesta on oksaton. Kahdesta tai useammasta osasta liimattu karmi ei kieroudu, RT-ohjekortin RT 41-10431 vaatimukset ylittyvät. Vakiovärit ovat valkoinen, pähkinä ja teak.

TESTIT

- Ilmanpitävyys luokka 1
- Sateenpitävyys luokka 1
- Tuulenpitävyys luokka 1

Karelia-Ikkuna Oy:n valmistamat ikkunat ja ovet on testattu standardin SFS 3304 mukaisesti. Testit on suorittanut VTT helmikuussa 2000.

ALUMIINI JA ALUMIININ PINTAKÄSITTELY

Alumiiniprofiilit ovat polttomaalattuja. Standardin DIN 50939 mukainen esikäsitteily varmistaa maalipinnan kestävyuden.

Vakiovärit ovat valkoinen, ruskea RR 32 ja harmaa RR-21. Muut värit RAL-värikartan mukaan.

Alumiinin rakenteessa on erityisesti kiinnitetty huomiota riittävään tuuletukseen ja jäykkyyteen.

PUUN PINTAKÄSITTELY

Karelia-Ikkuna Oy:llä on pitkä kokemus ympäristöystävällisestä puun pintakäsittelystä.

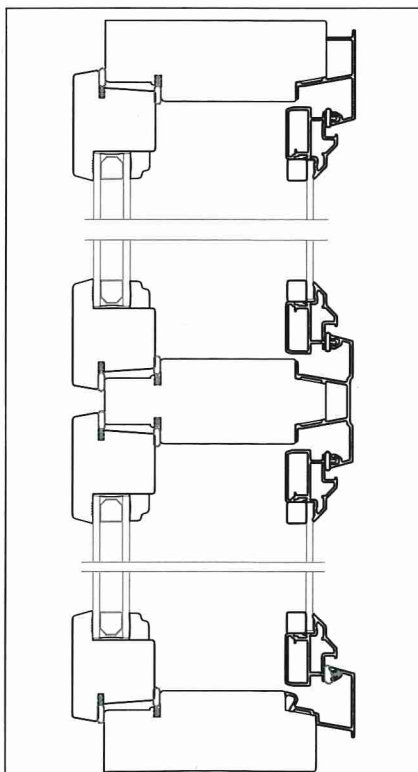
Puuosat maalataan, kuultokäsitellään tai suojakäsitellään tehtaalla.

Kehittynyt tekniikka mahdollistaa myös kaksiväriset käsittelyt. Pintakäsittelyt ovat RT-ohjekortin RT 29-10432 (SFS 5657) mukaisia.

TIIVISTEET

Tiivisteet kiinnitetään tehtaalla valmiiksi kestävällä urakiinnityksellä.

Sisäpuutteessa on kaksi silikoniputkitiivistettä ja ulkopuutteessa yksi. Tiivisteiden vakiovärit ovat valkoinen ja musta.



KARELIA-IKKUNAT

VARUSTEET

Sälekaihtimet

Ikkunat voidaan varustaa kaihtimilla, vakio + integroitu.

Tehtaalla valmiiksi asennetut sälekaihtimet vähentävät työvaiheita kotona. Valitettavana on useita värejä.

Hyttyspuitteet

Tuuletusikkunaan on saatavana helposti asennettava, ikkunan väriin sopiva hyttyspuite.

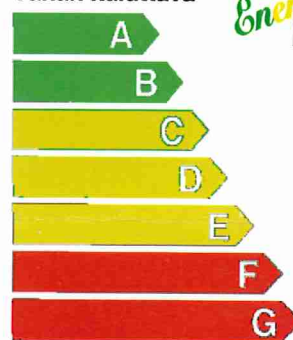
Korvausilmaventtiili

Ikkunan yläosaan sijoittuva säädettävä venttiili, jolla varmistetaan riittävä tuloilman saanti oikeasta paikasta – ikkunan päältä.



ENERGIALUOKAT IKKUNATYYPIT	ENERGIA LUOKKA	ENERGIA ARVO	IKKUNAN U-ARVO	LASIOSAN U-ARVO
	MSE-AL, 2K4-16, SEL/ARG + 4			
	B	99	1,07	0,87
	MSE-AL, 2K4-16, SEL + 4			
	C	117	1,20	1,06
	MSE-AL, 2K4-16 + 4			
	F	174	1,71	1,83
	MS1E-AL, 2K4-16, SEL/ARG + KSEL			
A	81	0,91	0,72	
	MS2E-AL, 2 x 2K4-16, SEL/ARG			
	A	75	0,84	0,51
	MS3E-AL, 3K4-16, 2 x SEL/ARG + 4			
	A	68	0,76	0,51
	MEK-AL, 3K4-18, SEL/ARG			
	A	81	1,08	0,87
	MEK-AL, 3K4-18,2 x SEL/ARG			
	A	48	0,80	0,53
	MEK-AL, 3K4-18			
	F	178	1,90	1,78

Vähän kuluttava



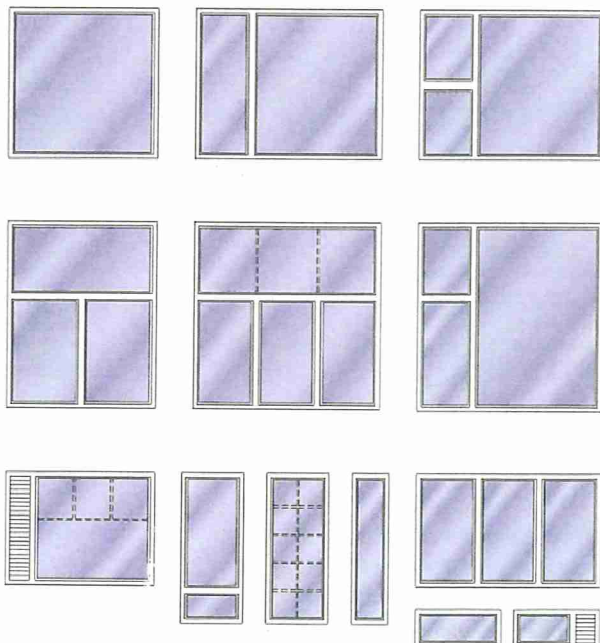
Energia
IKKUNA

Paljon kuluttava

E-arvo (laskennallinen vuotuinen energiankulutus, kWhm²/a)
Perustuu luokitusjärjestelmän laskentakaavaan ja 1,2 x 1,2 m kokoiseen ikkunaan)

Todelliseen energiankulutukseen vaikuttavat myös sisälämpötila, ilmasto ja ilmansuunta

ESIMERKKEJÄ IKKUNAMALLISTOSTA



PARVEKE- JA PUUTARHAOVET

Karelia-Ikkuna Oy:n valmistaman parveke- ja puutarhaoven tuotenimi on Alupine. Oven jäykkä runko ja kaikki ulkopuoliset osat ovat polttomaalattua alumiinia, sisäpuolen lämpimät osat ovat mäntyä. Eristyslaselementti on kolminkertainen. Umpiosan U-arvo 0,7 W/m²K. Ovea toimitetaan yksi- ja kaksilehtisenä.

PUUAINES

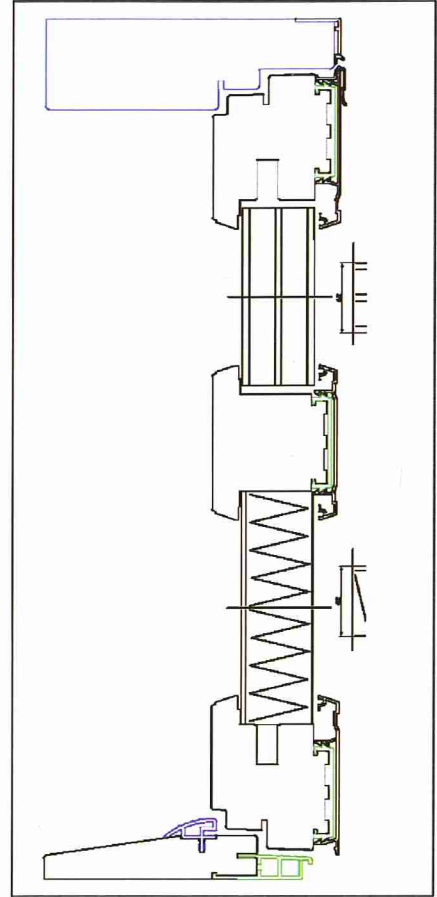
Puuosat ovat mäntyä. Kaikissa näkyvissä pinnoissa puuainesta on oksatonta. Kahdesta tai useammasta osasta liimattu karmi ei kieroudu, RT-ohjekortin RT 41-10431 vaatimukset ylittävät.

PUUN PINTAKÄSITTELY

Puuosat maalataan, kuultokäsitellään tai suojakäsitellään tehtaalla valmiiksi. Pintakäsittelyt ovat RT-ohjekortin RT 29-10432 (SFS 5657) mukaisia. Vakiovärit ovat valkoinen, pähkinä ja teak.

ALUMIINI JA PINTAKÄSITTELY

Alumiiniprofiilit ovat polttomaalattuja. Standardin DIN 50939 mukainen esikäsitteily varmistaa maalipinnan kestävyysden. Vakiovärit ovat valkoinen ja ruskea RR 32. Muut värit RAL-värikartan mukaan. Alumiinin rakenteessa on erityisesti kiinnitetty huomiota riittävään tuuletukseen ja jäykkyYTEEN.



ESIMERKKEJÄ PARVEKEOVIMALLISTOSTA

TIIVISTEET

Tiivisteet kiinnitetään tehtaalla valmiiksi kestäväällä urakiinnityksellä. Silikoniputkitiivisteitä ovesa on kaksi. Tiivisteiden vakiovärit ovat valkoinen ja musta.

HELOITUS

Kolme Fiskarsin AL-NT 110x30 TMK leh-tisaranaa ja pitkäsuljin Fix 846 vakiona. Toimitukseen voidaan liittää myös pinta-helat ja avainpesät.

VARUSTEET

Oveen on saatavana sälekaihtimet teh-dasasennettuina. Ovi voidaan varustaa myös aukipitolait-teella tai kittajarrulla.

Jatkuvan tuotekehityksen vuoksi Karelia-Ikkuna Oy pidättää oikeuden muutoksiin.

